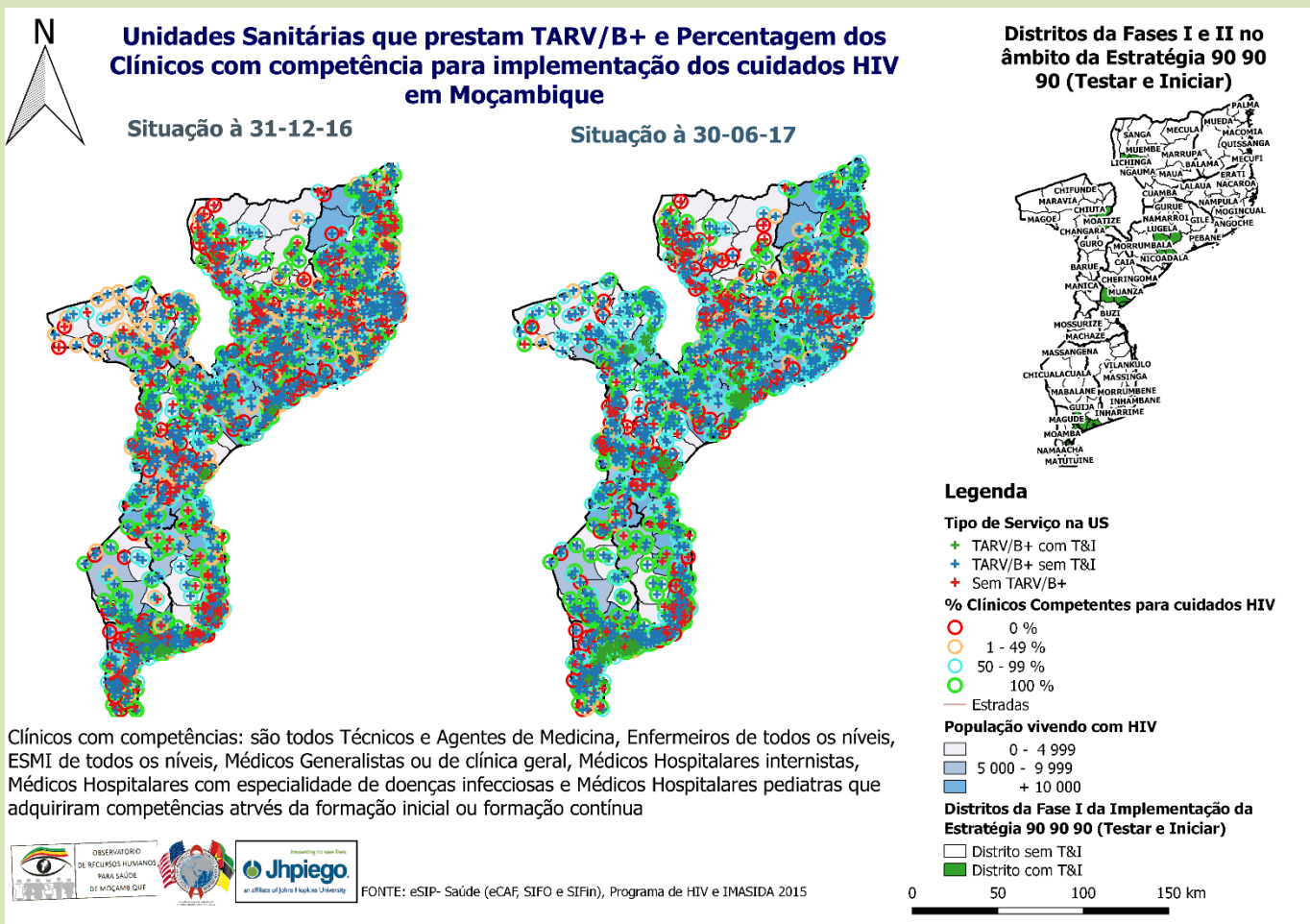




OBSERVATÓRIO DE RECURSOS HUMANOS PARA SAÚDE DE MOÇAMBIQUE

## Unidades Sanitárias que Prestam TARV B/+ e Percentagem dos clínicos com competência para implementação dos cuidados de HIV em Moçambique



O Observatório de Recursos Humanos para a Saúde em estreita colaboração com o Programa de HIV e a Direcção de Recursos Humanos produziu informação estratégica, cruzando dados de RHS do sistema de informação eSIP-Saúde e dados de prestação de serviços TARV/B+ do Programa de HIV para permitir uma tomada de decisão com base em evidências, especificamente no âmbito da monitoria da implementação da Estratégias 90-90-90 e Testar e Iniciar.

Esta informação estratégica está visualizada em forma de mapas georreferenciados que resultam do cruzamento de dados do efectivo de clínicos com competências para prestar cuidados de HIV por unidade sanitária e a lista das unidades sanitárias que prestam TARV/B+ com o número de pacientes em TARV/B+.


## Departamento de Formação da DRH/MISAU Lança Regulamento Interno do Sistema de Informação em Formação Inicial- SIFIn

Trata-se de uma iniciativa do programa de melhoria da qualidade de informação relativa a formação inicial, em que o Ministério de Saúde e parceiros, introduziram uma plataforma designada SIFIn, ferramenta que tem como propósito o desenrolar da formação inicial em saúde criando uma informação digitalizada com vista a garantir maior segurança e conservação da mesma.

Foi neste contexto que foi elaborado o **Regulamento Interno do Sistema de Informação em Formação Inicial**, um instrumento que contém normas e orientações tanto para o processo de utilização do sistema aos Gestores de Sifin assim como utilizadores em geral nas Instituições de formação do Ministério de Saúde, lançado no decurso da IV Reunião Nacional de Gestor do SIFIn, realizada entre os dias 22 e 25 de Agosto na Cidade Nampula

**Direcção de Recursos Humanos**  
Av. Eduardo Mondlane /Salvador Allende, 1008  
Contacto do Secretariado: Aurora Glesy  
Tel: +258 848540040 ou 823063294  
eMail: [orhsmoz@misau.gov.mz](mailto:orhsmoz@misau.gov.mz)  
[orhsmoz@gmail.com](mailto:orhsmoz@gmail.com)  
Web: [www.misau.gov.mz](http://www.misau.gov.mz)



OBSERVATÓRIO DE  
RECURSOS HUMANOS  
PARA SAÚDE DE  
MOÇAMBIQUE